



智能识别系统

业务场景

库房负责收货的小宋离职了，钱师傅被调配负责收货，每天大量信息录入让钱师傅很是崩溃，他在库房工作半辈子了，眼看着也要退休了，可现在的工作让他压力非常大，每天录入信息不仅速度慢还经常出错误，工作效率极低，而连带的因收货作业效率低下，后续作业也随之带来了很大的挑战。

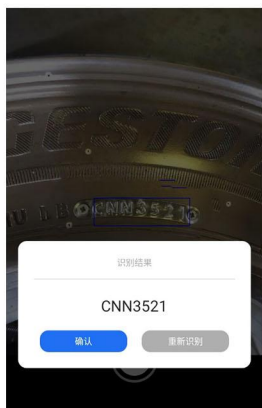
方案概述

库房主管张经理在[神州商桥-神州数码物联网旗舰店](#)上看到神州启智智能识别系统，系统借助OCR、ASR技术，将手持设备拍摄照片中的手写或者印刷体文字，以及现场采集的语音信息转化为可输入的文字信息。通过准确识别、快速录入，有效减少作业人员工作量，解放劳动力，在提高工作效率的同时提升工作体验。

功能实现



拍照识别



识别结果



自动识别图片中的文字信息，支持延时拍照，操作简单、反应快捷。



自动识别语音信息转化为文字，支持中英文识别引擎的切换。



支持悬浮窗应用，可将识别结果存在剪贴板，在其他应用上可直接输出结果。

适用场景

医疗医药行业

医药手环、药物标签、检测样品标签等。

金融保险行业

卡证识别、表单识别、发票识别等。

仓储物流行业

冷链包装、集装箱号、车牌号、货物信息等。

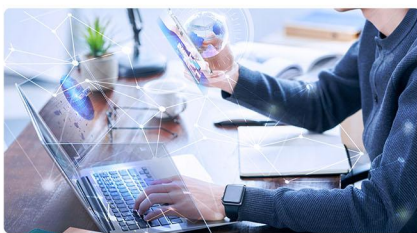
金属制造行业

钢卷标识、板杯编码、金属零配件等。

应用价值



有效提高工作效率



减少作业人员工作量



解放劳动力

方案特点



适用性强

适用性强：可运行于安卓系统PDA，适用于斑马TC21/TC26、TC52/TC57等硬件设备。



开放性强

开放性强：提供SDK开发包，可嵌入至第三方APP应用软件，赋能第三方应用。

相关产品

手持智能终端

| | |
|------|------------------------|
| 电源 | 3100mAh，充电时间不超过4小时 |
| CPU | 64位，8核，1.8GHz |
| 操作系统 | 安卓8以上 |
| 内存 | 2GB RAM/16GB 闪存 |
| 摄像头 | 13MP后置摄像头；5MP前置摄像头 |
| 音频 | 扬声器：1W；语音支持（内置扬声器/麦克风） |